



Willkommen
zu Hause.



Clarenbachstift



Unser Leitbild

- 1 Haupteingang
- 2 Team vom Clarenbachstift

„Behandelt die Menschen
so, wie ihr selbst von ihnen
behandelt sein wollt.“ Lukas 6.31

Im Clarenbachstift arbeiten wir nach dem diakonischen Auftrag der Evangelischen Kirche. In die Praxis umgesetzt heißt das: Für uns ist die Würde des Menschen unantastbar und wird weder durch soziale Verhältnisse, noch durch Alter, Behinderungen oder Krankheiten beeinträchtigt.

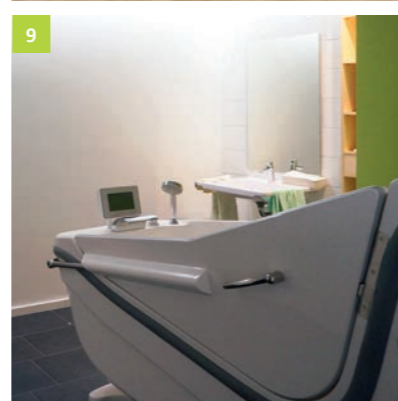
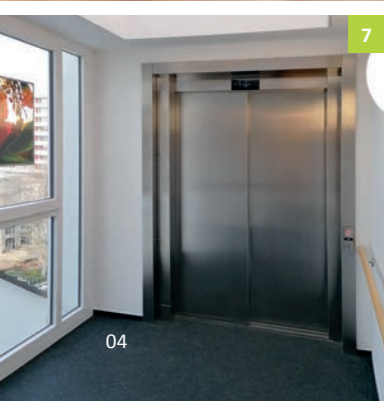
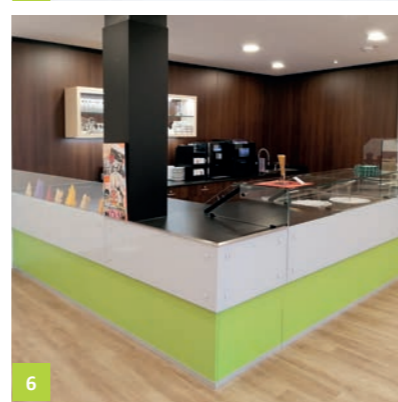
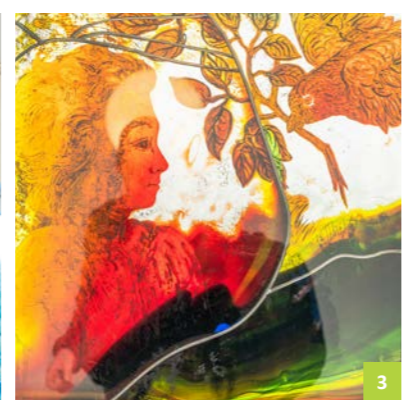
Bei uns erhält jeder Einzelne die gleiche Fürsorge, Pflege und Betreuung. Unsere eigenen Werte sind Respekt, gegenseitige Wertschätzung, Höflichkeit und Vertrauen.

Wir möchten, dass Sie sich bei uns zu Hause fühlen.



Irina Helmert

Irina Helmert
Geschäftsführerin, Einrichtungsleitung



Unsere
Einrichtung

Ihre Oase zum Wohlfühlen.

Unsere Einrichtung:

- 67 Einzelzimmer
- 7 Doppelzimmer
- Gemeinschaftsräume
- Wohngruppen auf allen Etagen
- Café im Gartengeschoss
- Großzügige Gartenanlage
- WLAN im ganzen Haus

- 1 Flur mit Sitzecke
- 2 Aufenthaltsraum mit Küche
- 3 Glasbild von Ada Isensee
- 4 Foyer
- 5 Wohnzimmer/Gemeinschaftsraum
- 6 Cafeteria
- 7 Aufzug
- 8 Cafeteria
- 9 Pflegebad

Nach umfangreichen Renovierungs- und Sanierungsarbeiten ist unser Haus viel freundlicher, heller und offener geworden. Ein neuer Anbau beherbergt einen geräumigeren Aufzug, mit dem Sie auch, mit einer eingeschränkten Mobilität, alle Etagen bequem erreichen können. Es gibt auf jeder Etage ein Pflegedienstzimmer und einen Gemeinschaftsraum, in dem auch die Mahlzeiten eingenommen werden. Dies sorgt für eine sehr familiäre Atmosphäre.

Jede Etage ist sehr übersichtlich und hat einen eigenen Farbcode: Grün, Gelb, Orange und Rot. Dieses Farbkonzept zeigt eine große Wirkung, erleichtert die Orientierung und verschönert uns allen das Leben und Arbeiten.

Besonders freuen wir uns über unser Pflegebad mit Whirlpool, Licht- und Akustikeffekten.

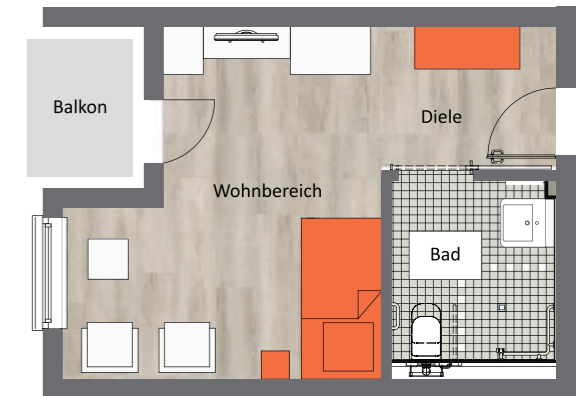


1



2

- 1 Sitzzecke
- 2 Wohnzimmer mit Balkon
- 3 Wohnzimmer
- 4 WC mit Aufstehhilfe
- 5 Wohnzimmer



▲ Einzelzimmer (ca. 22 m²)

Unsere
Zimmer

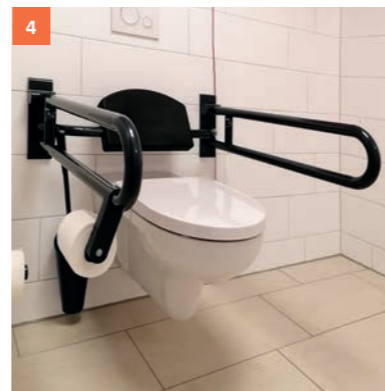
Ihr neues
Zuhause.



3

Unsere Zimmer:

- Hell und freundlich
- Einzel- und Doppelzimmer (ca. 22 m² und ca. 33 m²)
- Barrierefreier Zugang
- Alle Zimmer mit Balkon, Duschbad und WC
- Kostenloses WLAN
- Haustiere auf Anfrage



4



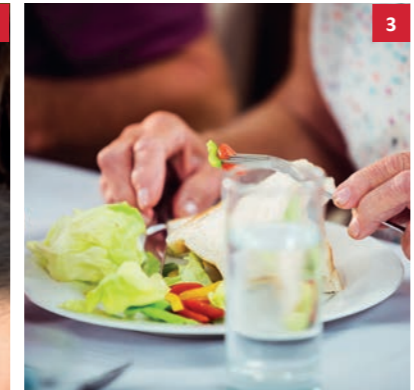
5



▲ Doppelzimmer (ca. 33 m²)

Unsere Einrichtung verfügt über 67 Einzel- und 7 Doppelzimmer. Die Doppelzimmer können Sie nutzen, wenn Sie als Paar zu uns kommen, oder nicht alleine wohnen möchten. Alle Einzel- und Doppelzimmer sind barrierefrei und haben einen Balkon. Sowohl in Ihrem Zimmer, als auch im ganzen Haus, steht Ihnen kostenfreies WLAN zur Verfügung.

Zu unserer Standardeinrichtung gehören ein modernes Pflegebett, ein Nachttisch sowie ein Schrank für Ihre Wäsche und Bekleidung. Kabelfernsehen und ein Telefonanschluss, ein Hausnotruf und ein eigenes barrierefreies Duschbad mit WC sind ebenfalls vorhanden. Zusätzlich sorgen Ihre eigenen Möbel und Gegenstände für ein heimisches Wohngefühl. Sie dürfen fast alles selber gestalten, sogar Ihr Zimmerschild. Unter bestimmten Voraussetzungen können Sie sogar Ihr Haustier mitbringen. Sprechen Sie uns einfach an.



Unsere Leistungen

Ihre individuellen Wünsche gestalten.

Unsere Leistungen:

- Pflege und Betreuung
- Med. Behandlungspflege
- Friseursalon und Fußpflege
- Wäscheversorgung mit persönlicher Kennzeichnung
- Frische Küche mit täglich wechselnden Gerichten
- Seniorengymnastik



Für uns bedeutet Pflege ein sich immer wieder verändernder Prozess, der so individuell ist, wie Sie selbst. Wir richten uns nach Ihren persönlichen Lebensgewohnheiten und wollen mit Ihnen Ihren Alltag so selbstbestimmt wie möglich gestalten. Gemeinsam mit Ihnen und Ihren Angehörigen planen wir Ihre Pflege, immer mit Blick auf Ihre gesundheitliche Situation, Ihren Bedürfnissen und Wünschen.

Auch auf Ihre Schönheit und Ihr Wohlbefinden müssen Sie bei uns nicht verzichten. Denn unser hauseigenes Friseur- und Fußpflegeteam steht Ihnen zur Verfügung.

Unser Sozialer Dienst und unsere Mitarbeiter der Betreuung geben Ihnen die notwendigen Hilfen bei der Gestaltung Ihres Lebensraumes und helfen Ihnen bei der Orientierung in Ihrem neuen Zuhause.

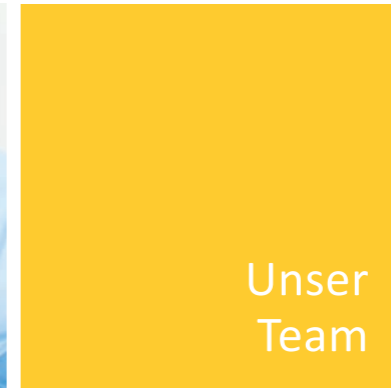


- 1 Med. Behandlungspflege
- 2 Betreuung
- 3 Täglich frische Küche
- 4 Friseursalon
- 5 Seniorengymnastik
- 6 Pflege
- 7 Wäscheversorgung



Unser Team:

- 80 qualifizierte Mitarbeiter aus den Bereichen Pflege, Betreuung, Hauswirtschaft, Küche, Haustechnik, Leitung und Verwaltung
- Freundlich und respektvoll
- Kompetent mit hohem Verantwortungsbewusstsein



Unser Team

Ihre persönlichen Ansprechpartner.

All unsere Mitarbeiterinnen und Mitarbeiter richten sich nach unserem diakonischen Auftrag. Wir alle achten darauf, dass unser Verhalten innerhalb und außerhalb unseres Dienstes der Verantwortung für den Nächsten entspricht.

Gegenseitiger Respekt, Wohlwollen, Professionalität und Freundlichkeit gehören zu unseren Prinzipien.

Damit wir darin immer besser werden, nehmen wir regelmäßig an Qualitätszirkeln, Weiterbildungen und gemeinsamen Workshops teil.



So finden Sie uns.

Anfahrt mit dem Auto:

Von der Autobahn A1 (E31) Ausfahrt 103 Köln-Lövenich, Aachener Straße (B 55) in Richtung Köln-Zentrum, nach 3 km kommt ein beschränkter Bahnübergang unmittelbar danach in die Linksabbiegespur und von der Gegenfahrbahn, direkt rechts in die Peter-von-Fliesteden-Straße abbiegen.

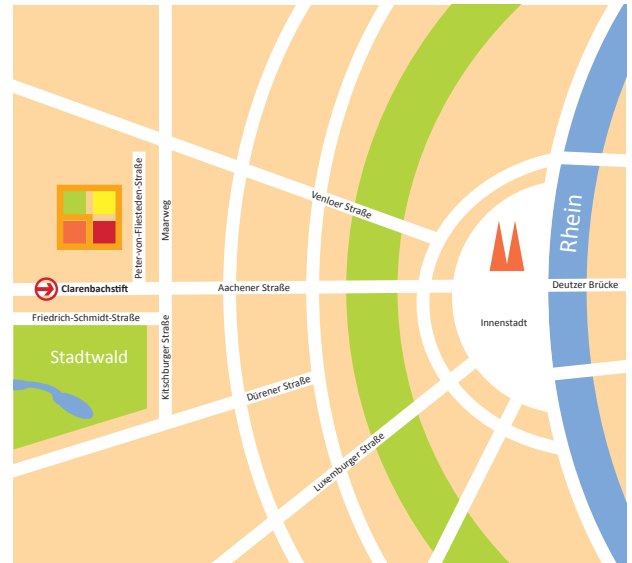
Aus der Innenstadt:

Von der Deutzer Brücke über Heumarkt und Cäcilienstraße zum Neumarkt. Danach über die Hahnenstraße zum Rudolfplatz und geradeaus weiter in die Aachener Straße (B 55). Ca. 3 km auf der Aachener Straße stadtauswärts fahren, vor einem beschränkten Bahnübergang rechts in die Peter-von-Fliesteden-Straße abbiegen.

Anfahrt mit öffentlichen Verkehrsmitteln:

Von Köln Hauptbahnhof mit der U-Bahn (mehrere Linien) bis Neumarkt und danach oberirdisch mit der Linie 1 über Rudolfplatz, Richtung Weiden (oder in der Gegenrichtung von Weiden in Richtung Rudolfplatz, Neumarkt) bis Haltestelle Clarenbachstift. Die Peter-von-Fliesteden-Straße beginnt direkt am Fußgängerüberweg.

Wir wünschen Ihnen eine gute Anreise.



Clarenbachstift
Fliesteden- und Benderhaus
Altentagesstätte Dr. Schaefer-Ismer

Gemeinnütziges Sozialwerk der Evangelischen
Clarenbach-Kirchengemeinde Köln-Braunsfeld GmbH

Peter-von-Fliesteden-Straße 1 · 50933 Köln
Telefon: 0221 949828-0 · Fax: 0221 949828-66
E-Mail: info@clarenbachstift.de · www.clarenbachstift.de